

VILLAS TABAIBA

01

IVESLIDER TECHNOLOGY SL
B38832549

VILLAS DE TABAIBA



VILLAS DE TABAIBA

ESPECIFICACIONES Y DISTRIBUCIÓN
PLANOS

VILLAS DE TABAIBA
ESPECIFICACIONES Y DISTRIBUCIÓN*Vivir entre el mar y la tranquilidad*

Diseño contemporáneo, espacios abiertos y espectaculares vistas al Atlántico.

Las Villas de Tabaiba han sido concebidas para ofrecer espacios amplios, luminosos y conectados con el exterior, donde la arquitectura contemporánea se une a la privacidad y al confort.

UBICACIÓN

Ubicación **privilegiada** en Calle La Palmera, Tabaiba Alta (El Rosario, Santa Cruz de Tenerife), con **fácil acceso a la TF-1** y cerca de **colegios**, la **costa** y **clubes náuticos**.

Un entorno tranquilo con **espectaculares vistas al Atlántico**.

ESPECIFICACIONES

Con una superficie total de 364 m², las Villas de Tabaiba están formadas por **dos exclusivas viviendas unifamiliares pareadas**, distribuidas en **tres plantas** más cubierta transitable. Cada vivienda ofrece un diseño moderno y funcional con **tres dormitorios** (dos habitaciones y una **suite principal**), amplio **salón-comedor**, **cocina**, **dos baños**, un **aseo** y **garaje privado** con acceso directo desde la calle.

La vivienda se complementa con **espacios exteriores diseñados para el disfrute**, incluyendo un **patio exterior en la zona de acceso** y un **patio superior con terraza descubierta y piscina**, creando un espacio perfecto para disfrutar del clima privilegiado de Tenerife durante todo el año.

Nivel 0 - 51,92 m²

Situado al nivel de la calle, este nivel constituye el acceso principal a la vivienda, tanto de forma peatonal como a través del garaje. En esta planta se encuentran el **garaje privado**, el **acceso principal** a la vivienda y las **escaleras interiores** que conectan con el resto de niveles.

Nivel 1 - 63,57 m²

La primera planta alberga la **zona de día**, compuesta por **cocina**, **aseo** y un **amplio salón-comedor**. Desde este espacio se accede a una **terrazza cubierta** situada en la parte posterior, además de conectar mediante escaleras con el **patio exterior superior**.

Nivel 2 - 63,57 m²

En esta planta se encuentra la **zona de descanso**, formada por **tres dormitorios**. Destaca la **suite principal**, que dispone de **baño privado**, **vestidor** y **terrazza exclusiva**. Los otros dos dormitorios también cuentan con sus propios closets y acceso al patio superior.

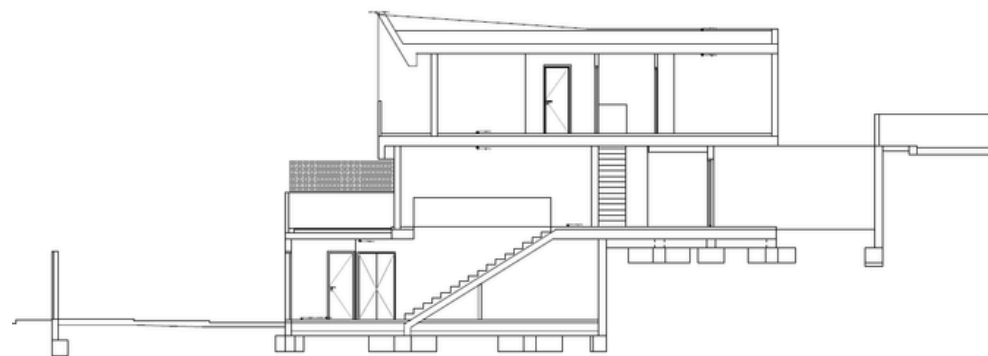
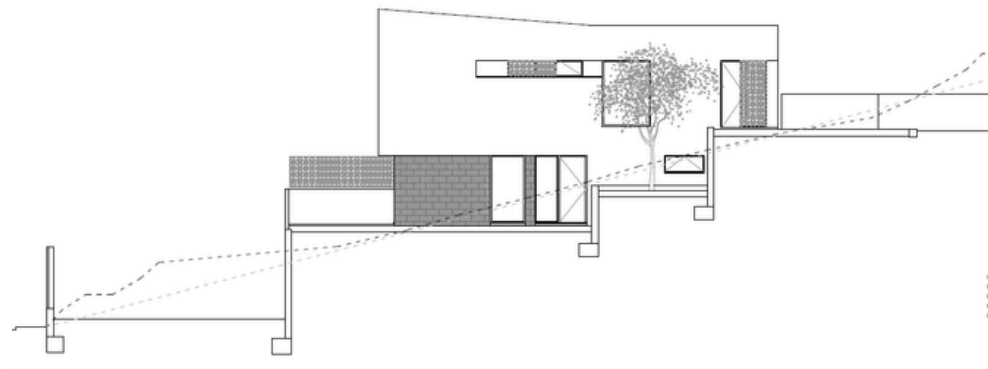
Nivel 3 - Cubierta transitable

La vivienda se completa con una **cubierta plana transitable**, destinada principalmente a labores de mantenimiento.

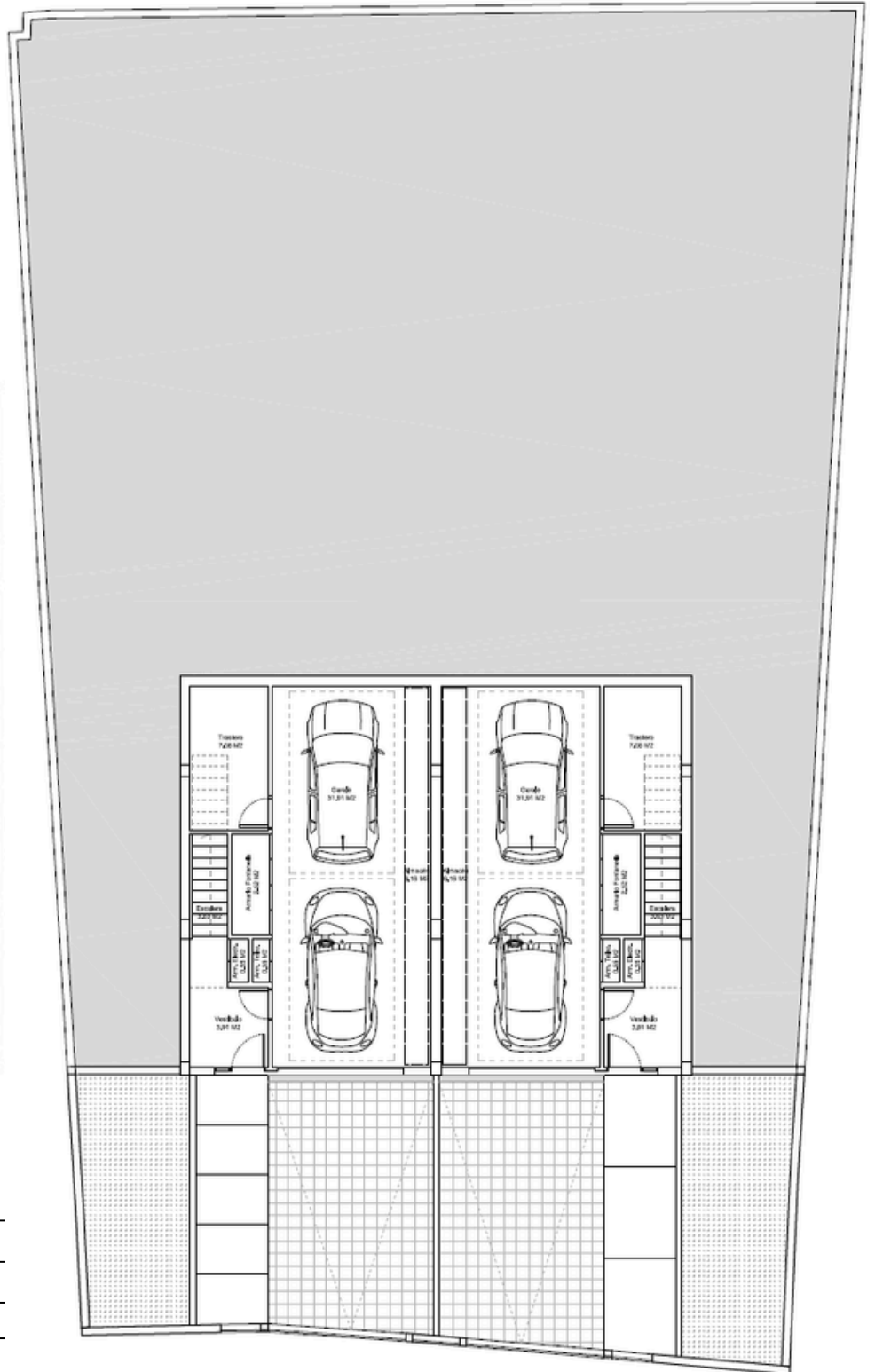
VILLAS DE TABAIBA
ESPECIFICACIONES Y DISTRIBUCIÓN

NIVEL	HABITACIONES
NIVEL 0	PATIO
	ENTRADA
	VESTÍBULO
	GARAJE
	ARMARIO ELECTRICIDAD
	ARMARIO TELECOM.
	ARMARIO FONTANERÍA
	ESCALERA
	TRASTERO
NIVEL 1	SALÓN-COMEDOR
	ESCALERA
	ASEO
	COCINA
	TERRAZA CUBIERTA
NIVEL 2	TERRAZA
	DORMITORIO (SUITE)
	BAÑOS
	DORMITORIOS
	PATIO EXTERIOR SUPERIOR

VILLAS DE TABAIBA
PLANOS y RENDERS



PLANTA NIVEL 0



NIVEL HABITACIONES

PATIO

ENTRADA

VESTÍBULO

GARAJE

ARMARIO ELECTRICIDAD

ARMARIO TELECOM.

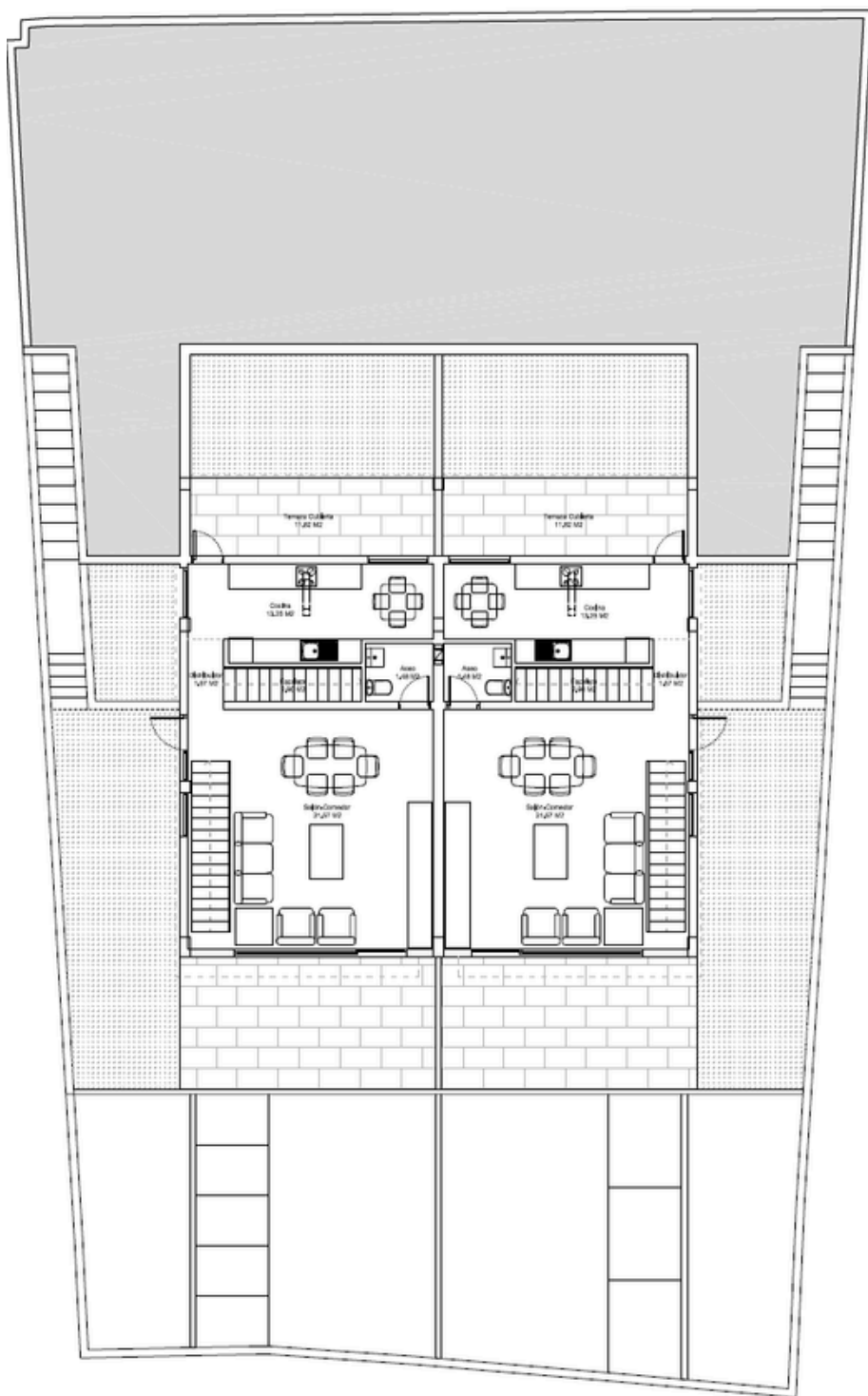
ARMARIO FONTANERÍA

ESCALERA

TRASTERO

NIVEL 0

PLANTA NIVEL 1



NIVEL

HABITACIONES

SALÓN-COMEDOR

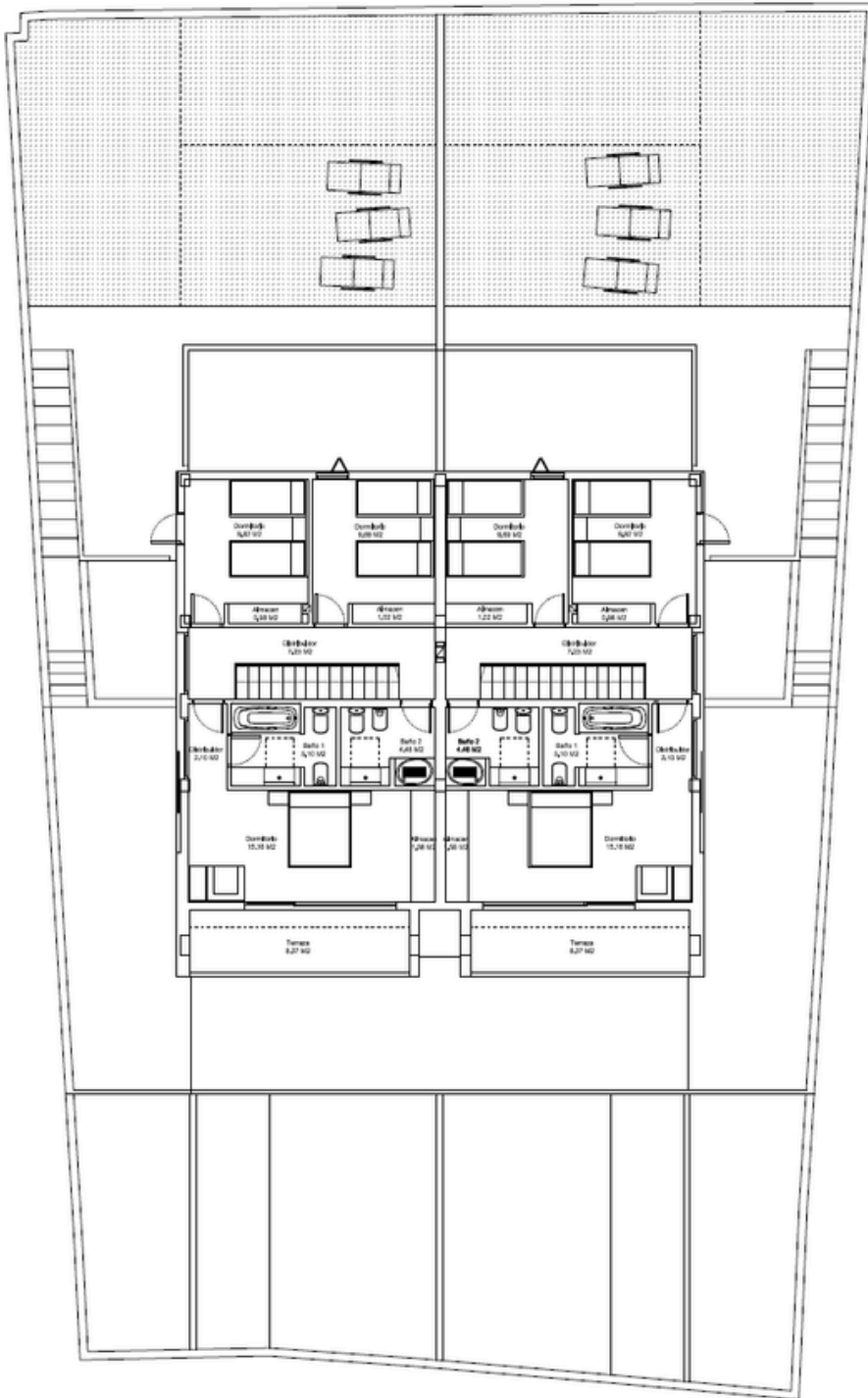
ESCALERA

ASEO

COCINA

TERRAZA CUBIERTA

NIVEL 1



NIVEL

HABITACIONES

TERRAZA

DORMITORIO (SUITE)

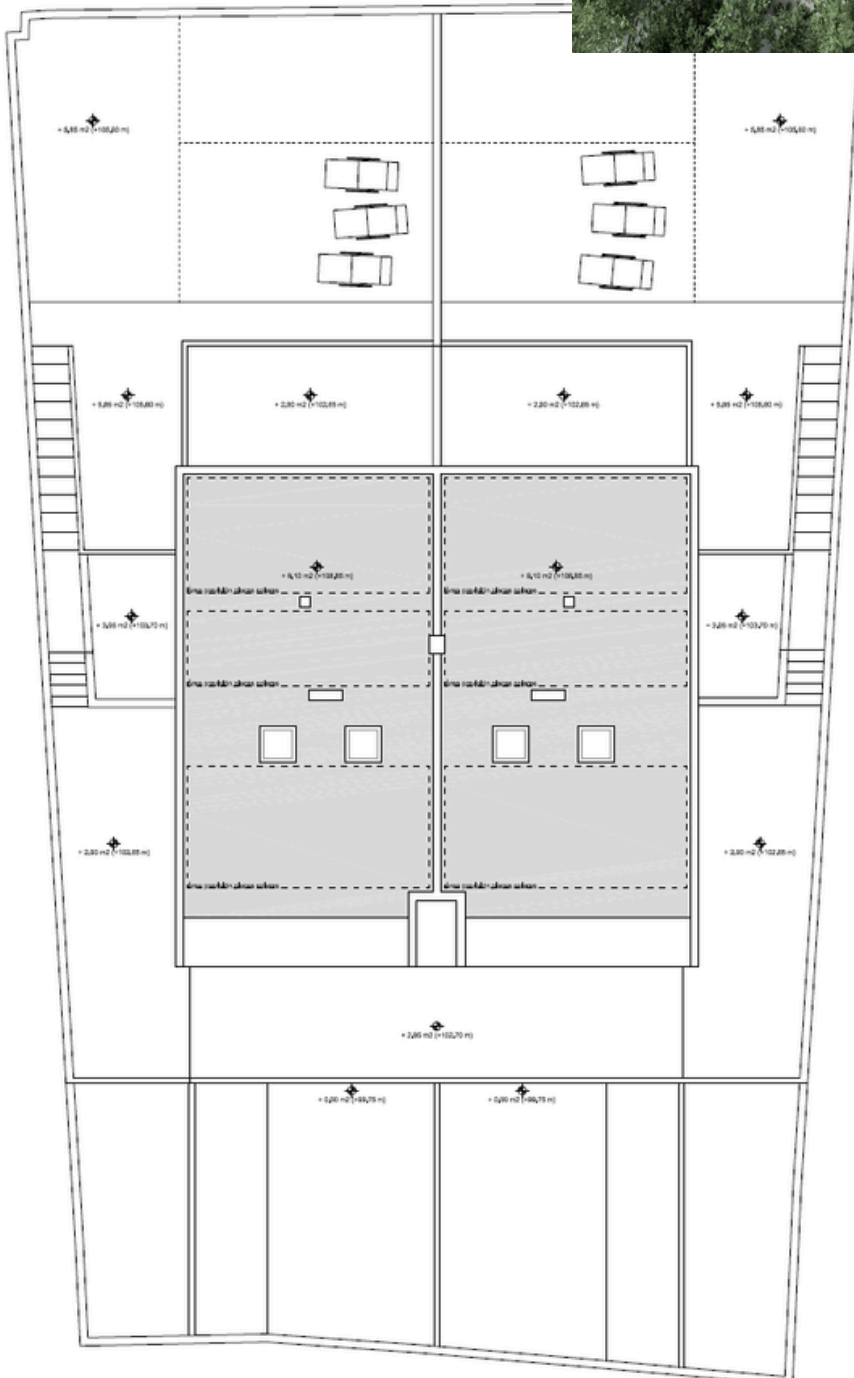
BAÑOS

DORMITORIOS

PATIO EXTERIOR
SUPERIOR

NIVEL 2

PLANTA NIVEL 3



HABITACIONES	NIVEL
CUBIERTA	NIVEL 3

VILLAS DE TABAIBA

Calle La Palmera 28, 38190, Tabaiba Alta, El Rosario, Santa Cruz de Tenerife



UN PROYECTO DE:



 OFICINA
922 46 74 87

 WHATSAPP
624 22 62 06

 INSTAGRAM
iveslider.construye

WWW.IVESLIDER.COM
IVESLIDERINMOBILIARIA@GMAIL.COM